



Consiliul Local al municipiului Slatina

Strada M. Kogălniceanu nr. 1, Slatina, Olt, 230080

telefon 0249/439377; 439233 fax: 0249/439336

e-mail: office@primariaslatina.ro site: www.primariaslatina.ro



Nr.112/27.04.2016

HOTĂRÂRE

Referitor la: *aprobare organigramă, număr de personal, stat de funcții și pondere funcții publice pentru personalul din cadrul Serviciului public Direcția Protecție și Asistență Socială aflat în subordinea Consiliului local al municipiului Slatina*

CONSILIUL LOCAL AL MUNICIPIULUI SLATINA, întrunit în ședința ordinară din data de 27.04.2016;

Având în vedere:

- Expunerea de motive a Primarului municipiului Slatina înregistrat sub nr. 41615/18.04.2016;
 - raportul de specialitate înregistrat sub nr.3373/18.04.2016 al Serviciului Public – Direcția Protecție și Asistență Socială;
 - prevederile art.2, alin.3 și art. 112 din Legea nr. 188/1999 privind Statutul funcționarilor publici, republicată (2) cu modificările și completările ulterioare;
 - prevederile Codului Muncii, aprobat prin Legea nr.53/2003, republicată (1) cu modificările și completările ulterioare;
 - HCL nr. 21/2016 referitor la aprobare credite bugetare repartizate pe articole și alineate și numărul de personal permanent și temporar pe anul 2016 la Direcția Protecție și Asistență Socială, capitolele: 66.02 – „Cabinete medicale școlare” și 68.02 – „Asistență socială”;
 - avizul favorabil al Comisiei de Buget-finanțe și al Comisiei pentru muncă și protecție socială;
- În temeiul art. 36, alin.(2), lit. a) și alin. (9) coroborat cu art. 45 alin. (1) și art. 115 alin. (1) din Legea nr. 215/2001 privind administrația publică locală, republicată cu modificările și completările ulterioare;

HOTĂRĂȘTE:

Art.1. Se aprobă organigrama pentru Direcția Protecție și Asistență Socială, conform anexei nr.1 la prezenta hotărâre.

Art.2. Se aprobă, numărul de personal, statul de funcții și ponderea funcțiilor publice pentru personalul din cadrul Serviciului public Direcția Protecție și Asistență Socială la nivelul a 267 posturi bugetare, din care: 18 posturi aferente numărului maxim de funcții publice și 249 posturi personal contractual, conform anexei nr. 2 la prezenta hotărâre.

Art.3. Se aprobă 2 (două) posturi aferente funcțiilor publice corespunzătoare categoriei funcționarilor publici de conducere și 4 (patru) posturi aferente funcțiilor contractuale corespunzătoare categoriei personal contractual de conducere.

Art.4. Se aprobă numărul maxim de 16 posturi aferente funcțiilor publice de execuție și 245 posturi personal contractual.

Art.5. La data intrării în vigoare a prezentei hotărâri încetează aplicabilitatea HCL nr. 57/2016.

Art.6. Anexele nr.1 și 2 fac parte integrantă din prezenta hotărâre.

Art.7. Prezenta hotărâre va fi comunicată:

- Instituției Prefectului - Județul Olt;
- Primarului Municipiului Slatina;
- Secretarului municipiului Slatina;
- Direcției Protecție și Asistență Socială.

Președinte de ședință,
Florica Gheorghe



Avizat de legalitate
Secretarul Municipiului Slatina,
Mihai Ion IDITA

Hotărârea a fost adoptată cu 18 voturi „pentru”.

Număr personal: 267

Funcții publice de conducere: 2

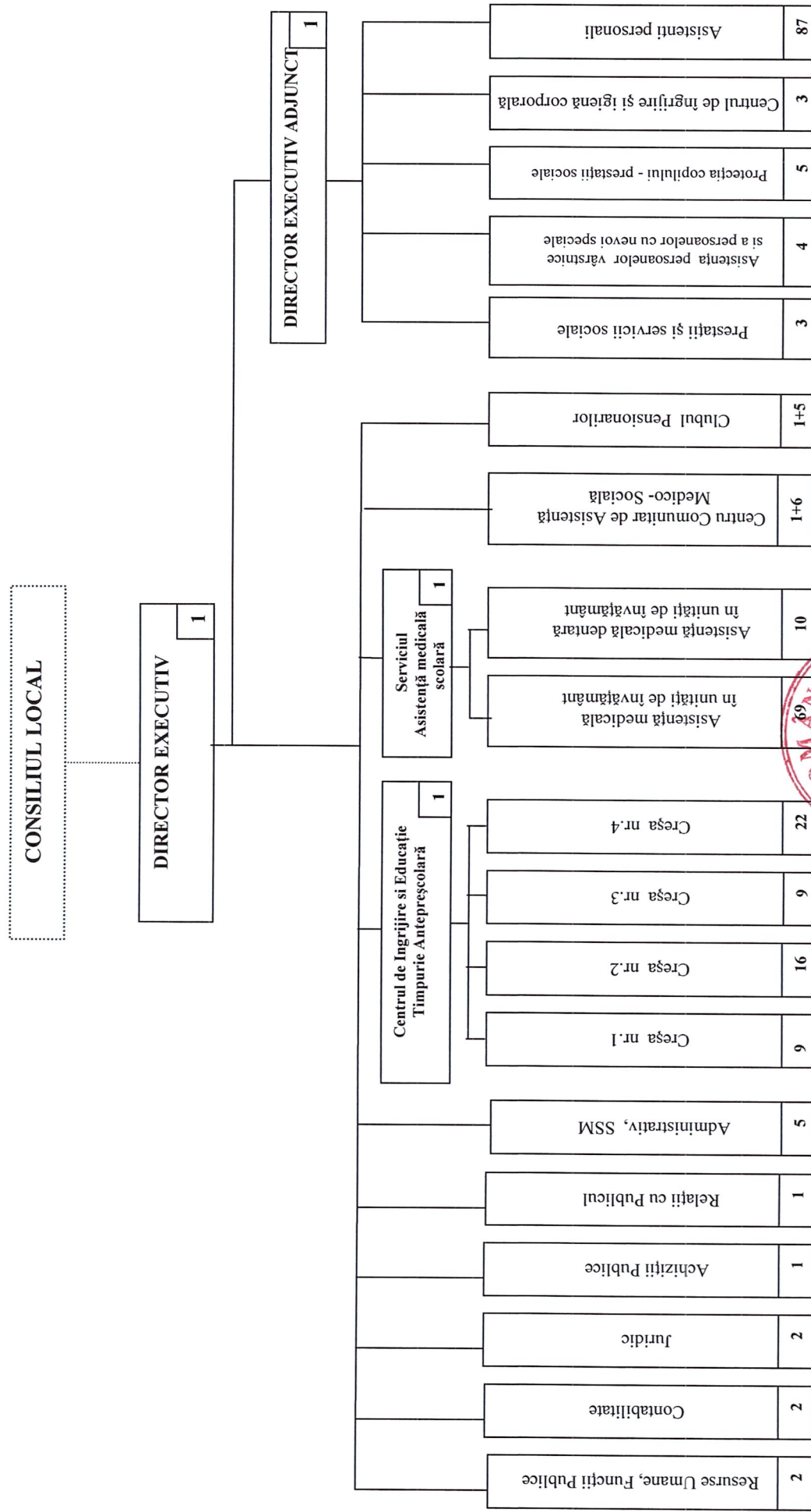
Funcții publice de execuție: 16

Funcții contractuale de conducere: 4

Funcții contractuale de execuție: 245

Anexa nr. 1 la H.C.L. nr.112/27.04.2016

ORGANIGRAMA DIRECȚIEI PROTECȚIE ȘI ASISTENȚĂ SOCIALĂ



Președinte de sedință,
Floricica, Giurgiu

Consiliul Local al Municipiului Slatina

STAT DE FUNCȚII
Serviciul public - Direcția Protecție și Asistență Socială

Nr. crt.	Structura	Funcția publică		Clasa	Grad profesional	Nivel studii	Funcția contractuală		Treapta pro/grad	Nivel studii	Observatii
		De conducere	De executie				De conducere	De executie			
1		Director executiv		I	II	S					
Compartimentul Resurse Umane, Funcții Publice											
2			inspector	I	superior	S					
3			consilier	I	superior	S					
Compartimentul Contabilitate											
4			inspector	I	superior	S					
5			inspector	I	asistent	S					
Compartimentul Juridic											
6			consilier juridic	I	superior	S					
7			consilier juridic	I	debutant	S					
Compartimentul Achiziții publice											
8			consilier juridic	I	superior	S					
Compartimentul Relații cu publicul											
9			referent	III	superior	M					
Compartimentul Administrativ, SSM											
10								referent	IA	M	
11								inspector de spec.gr.	II	S	
12								îngrijitor		M	
13								șofer	I	M	
14								inspector de spec. deb.		S	
Centru de Îngrijire și Educație Timpurie Antepreșcolară											
15								șef centru		S	
Creșa nr.1											
16								asistent medical			PL
17								asistent medical			PL
18								educator puericultor			M
19								educator puericultor			M
20								îngrijitor de copii			G

21									îngrijitor de copii						G
22									îngrijitor de copii						G
23									îngrijitor de copii						G
24									muncitor(ajutor bucătar)					IV	M
Creșa nr.2															
25									asistent medical					principal	PL
26									asistent medical					principal	PL
27									educator puericultor						M
28									educator puericultor						M
29									educator puericultor						M
30									educator puericultor						M
31									îngrijitor de copii						G
32									îngrijitor de copii						G
33									îngrijitor de copii						G
34									îngrijitor de copii						G
35									îngrijitor de copii						G
36									îngrijitor de copii						G
37									îngrijitor de copii						G
38									îngrijitor de copii						G
39									muncitor(ajutor bucătar)					IV	M
40									îngrijitor						M
Creșa nr.3															
41									asistent medical					principal	PL
42									asistent medical					principal	PL
43									educator puericultor						M
44									educator puericultor						M
45									îngrijitor de copii						G
46									îngrijitor de copii						G
47									îngrijitor de copii						G
48									îngrijitor de copii						G
49									muncitor(ajutor bucătar)					IV	M
Creșa nr.4															
50									inspector de spec. II						S
51									asistent medical					principal	PL
52									asistent medical					principal	PL
53									educator puericultor						M
54									educator puericultor						M
55									educator puericultor						M
56									educator puericultor						M
57									educator puericultor						M
58									îngrijitor de copii						G
59									îngrijitor de copii						G

60										îngrijitor de copii			G	
61										îngrijitor de copii			G	
62										îngrijitor de copii			G	
63										îngrijitor de copii			G	
64										îngrijitor de copii			G	
65										îngrijitor de copii			G	
66										îngrijitor de copii			G	
67										îngrijitor de copii			G	
68										administrator		II	M	
69										muncitor(bucătar)		II	M	
70										muncitor(ajutor bucătar)		IV	M	
71										îngrijitor			M	
Serviciul Asistență medicală școlară														
72										șef serviciu		I	S	
Asistența medicală în unitățile de învățământ														
73										asistent medical		principal	PL	
74										asistent medical		principal	PL	
75										asistent medical		principal	PL	
76										medic		primar	S	
77										medic			S	
78										asistent medical		principal	PL	
79										asistent medical		principal	PL	
80										medic		primar	S	1/2 norma
81										asistent medical igiena		principal	PL	
82										asistent medical		principal	PL	
83										asistent medical		principal	PL	
84										asistent medical igiena		principal	PL	
85										asistent medical		principal	PL	
86										asistent medical igiena		principal	PL	
87										asistent medical		principal	PL	
88										asistent medical		principal	PL	
89										asistent medical		principal	PL	
90										asistent medical igiena		principal	PL	
91										asistent medical		principal	PL	
92										asistent medical		principal	PL	
93										medic		specialist	S	
94										medic		primar	S	
95										asistent medical		principal	PL	
96										medic			S	
97										asistent medical igiena		principal	PL	
98										medic		specialist	S	1/2 norma
99										asistent medical		principal	PL	

100										asistent medical		principal	PL	
101										asistent medical		principal	PL	
102										medic		specialist	S	
103										asistent medical		principal	PL	
104										asistent medical		principal	PL	
105										asistent medical		principal	PL	
106										asistent medical		principal	PL	
107										asistent medical		principal	PL	
108										medic		specialist	S	
109										asistent medical		principal	PL	
110										asistent medical		principal	PL	
111										asistent medical		principal	PL	
112										asistent medical		principal	PL	
113										asistent medical		principal	PL	
114										asistent medical		principal	PL	
115										asistent medical		principal	PL	
116										asistent medical		principal	PL	
117										asistent medical		principal	PL	
118										medic		principal	PL	
119										medic		primar	S	1/2 norma
120										asistent medical		principal	PL	
121										asistent medical		principal	PL	
122										asistent medical		principal	PL	
123										asistent medical igiena		principal	PL	
124										asistent medical		principal	PL	
125										medic		primar	S	
126										asistent medical		principal	PL	
127										asistent medical		principal	PL	
128										medic		primar	S	
129										asistent medical			PL	
130										asistent medical		principal	PL	
131										asistent medical		principal	PL	
132										asistent medical		principal	PL	
133										asistent medical igiena		principal	PL	
134										asistent medical		principal	PL	
135										asistent medical		principal	PL	
136										medic			S	
137										medic			S	
138										medic			S	
139										medic			S	
140										medic			S	
141										medic			S	

Asistența medicală dentară în unitățile de învățământ									
142								medic dentist	S
143								asistent medical	PL
144								asistent medical	PL
145								medic dentist	S
146								asistent medical	PL
147								medic dentist	S
148								asistent medical	PL
149								medic dentist	S
150								medic dentist	S
151								asistent medical	PL
Centru comunitar de Asistență Medico-Socială									
152							șef birou		I
153								medic	S
154								asistent medical comunitar	PL
155								expert pe probleme romi	M
156								mediator sanitar	M
157								mediator sanitar	M
158								mediator sanitar	M
Clubul pensionarilor									
159							șef birou		II
160				III				administrator	I
161				III				asistent medical	principal
162				III				referent	II
163				I				inspector de spec.	II
164				III				ingrijitor	M
165				I		I	S	Director executiv adjunct	
Compartimentul Prestații și servicii sociale									
166				I		superior	S	inspector	
167				I		superior	S	inspector	
168								inspector de spec.	I
Compartimentul Asistența persoanelor vârstnice și a persoanelor cu nevoi speciale									
169				I		asistent	S	inspector	
170				I		superior	S	inspector	
171								inspector de spec.	IA
172								referent	II
Compartimentul Protecția copilului - prestații sociale									
173				I		superior	S	inspector	
174				I		superior	S	inspector	
175						principal	S	inspector	
176				I		superior	S	inspector	
177								psiholog	specialist

Centrul de îngrijire și igienă corporală

178										administrator	II	M
179										femeie de serviciu		M
180										asistent medical	principal	PL
Compartiment Asistenti personali												
181										asistent personal		G
182										asistent personal		G
183										asistent personal		G
184										asistent personal		G
185										asistent personal		G
186										asistent personal		G
187										asistent personal		G
188										asistent personal		G
189										asistent personal		G
190										asistent personal		G
191										asistent personal		G
192										asistent personal		G
193										asistent personal		G
194										asistent personal		G
195										asistent personal		G
196										asistent personal		G
197										asistent personal		G
198										asistent personal		G
199										asistent personal		G
200										asistent personal		G
201										asistent personal		G
202										asistent personal		G
203										asistent personal		G
204										asistent personal		G
205										asistent personal		G
206										asistent personal		G
207										asistent personal		G
208										asistent personal		G
209										asistent personal		G
210										asistent personal		G
211										asistent personal		G
212										asistent personal		G
213										asistent personal		G
214										asistent personal		G
215										asistent personal		G
216										asistent personal		G
217										asistent personal		G

260														asistent personal						G
261														asistent personal						G
262														asistent personal						G
263														asistent personal						G
264														asistent personal						G
265														asistent personal						G
266														asistent personal						G
267														asistent personal						G

NR.TOTAL DE FUNCTII PUBLICE		18
NR. TOTAL DE FUNCTII PUBLICE DE CONDUCERE		2
NR.TOTAL DE FUNCTII PUBLICE DE EXECUTIE		16
NR.TOTAL DE FUNCTII CONTRACTUALE DE CONDUCERE		4
NR.TOTAL DE FUNCTII CONTRACTUALE DE EXECUTIE		245
NR.TOTAL DE FUNCTII IN INSTITUTIE		267



Președinte de ședință
Florica Ghiorghe