



Consiliul local al municipiului Slatina

Strada M. Kogălniceanu nr. 1, Slatina, Olt, 230080, tel. 0249/439377; 439233

fax: 0249/439336

e-mail: office@primariaslatina.ro site: www.primariaslatina.ro

Nr. 161/27.04.2021

HOTĂRÂRE

Referitoare la: aprobare reorganizare aparat de specialitate al Primarului municipiului Slatina, organigramă, număr de personal, stat de funcții și pondere funcții publice pentru anul 2021

CONSILIUL LOCAL AL MUNICIPIULUI SLATINA, întrunit în ședința ordinară din data de 27.04.2021.

Având în vedere:

- inițiativa Primarului municipiului Slatina prin referatul de aprobare nr.34853/22.04.2021 la proiectul de hotărâre;
 - raportul de specialitate nr.35024/22.04.2021 întocmit de către Direcția Generală Management;
 - raportul de specialitate nr.35857/26.04.2021 întocmit de către Direcția Generală Economică;
 - prevederile art.370 alin.(2), ar.382 lit.,„a”, līt.,„b”, lit.,„e”, art.391, art.405, art.407, art.408, art.518 alin.(1) lit.,„d”, alin.(2), alin.(5) - alin.(7) și 540 din OUG nr.57/2019 privind Codul Administrativ, cu modificările și completările ulterioare;
 - prevederile ar.158, art.544 alin.(1),„h” și lit.,„j”, art.545 alin.(1) și alin.(3), art.546 lit.,„j” și lit.,„k” OUG nr.57/2019 privind Codul Administrativ, cu modificările și completările ulterioare;
 - avizul favorabil al Comisiei buget, finanțe, al Comisiei de muncă și protecție socială și al Comisiei juridică și de disciplină, din cadrul Consiliului Local al municipiului Slatina;
- În temeiul prevederilor art.129 alin.(2) lit.,„a”, art.129 alin.(3) lit.,„c” și art.196 alin.(1) lit.,„a” din OUG nr. 57/2019 privind Codul administrativ, cu modificările și completările ulterioare,

HOTĂRĂȘTE :

Art.1. - Se aprobă reorganizarea aparatului de specialitate al Primarului municipiului Slatina.

Art.2. - Se aprobă, pentru anul 2021, organigrama aparatului de specialitate al Primarului municipiului Slatina, conform anexei nr. 1 la prezenta hotărâre.

Art.3. - Se aprobă numărul de personal, statul de funcții și ponderea funcțiilor publice pe anul 2021 pentru personalul din cadrul Primăriei municipiului Slatina, la nivelul a **222 posturi** bugetate, conform anexei nr. 2 la prezenta hotărâre, după cum urmează

- I. - funcții de demnitate publică - 3 posturi
- funcție de conducere (administrator public) - 1 post
- personal contractual cabinet primar - 6 posturi
- personal contractual cabinet viceprimari - 4 posturi
- II. Aparatul de specialitate al Primarului municipiului Slatina
- funcții publice - 170 posturi
- personal contractual - 38 posturi
- Total general - 222 posturi**

Art. 4. - Se aprobă pentru aparatul de specialitate al Primarului municipiului Slatina numărul de 17 posturi aferente funcțiilor publice corespunzătoare categoriei funcționarilor publici de conducere (din care 1 post aferent funcției publice specifice de conducere secretar general al municipiului) și 2 posturi personal contractual de conducere.

Art. 5. - Se aprobă pentru aparatul de specialitate al Primarului municipiului Slatina numărul de 153 posturi aferente funcțiilor publice de execuție și 36 posturi personal contractual de execuție.

Art. 6. - Anexele nr. 1 și 2 fac parte integrantă din prezenta hotărâre.

Art. 7. - Pentru aplicarea prevederilor legale ce decurg din reorganizarea aparatului de specialitate al Primarului municipiului Slatina se prevede un termen de minim 30 zile.

Art. 8. - Prezenta hotărâre se va aduce la cunoștința publică pe pagina de internet a Primăriei Municipiului Slatina și se comunică la:

- Instituția Prefectului - Județul Olt;
- Primarul municipiului Slatina;
- Secretarul general al municipiului Slatina;
- Direcția Generală Management;
- Agenția Națională a Funcționarilor Publici;
- Direcția Generală Economică.



Președinte de ședință,
BERÉCHET Mirel - Alexandru

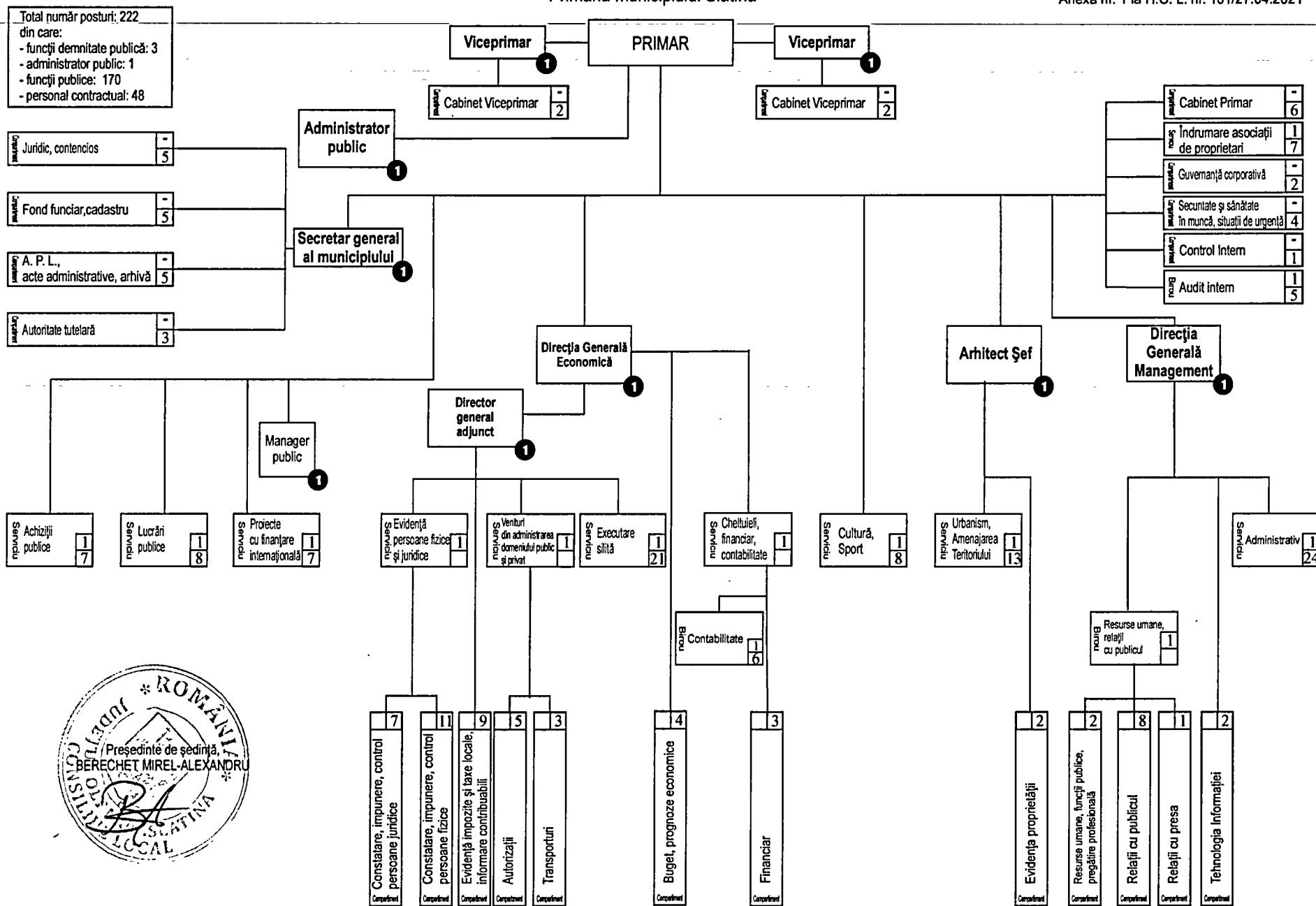
Contrasemnează,
Secretar general al municipiului Slatina
Mihai - Ion IDITA

Hotărârea a fost adoptată cu 17 voturi „PENTRU”

- 17 - consilieri prezenți
- 4 - consilieri absenți
- 21 - consilieri în funcție.

Primăria municipiului Slatina

Anexa nr. 1 la H.C. L. nr. 161/27.04.2021



21			consilier juridic	I	asistent	S						
Compartimentul Fond Funciar, Cadastru												
22			inspector	I	superior	S						
23			inspector	I	superior	S						
24			inspector	I	asistent	S						
25			inspector	I	superior	S						
26			referent	III	principal	M						
Compartimentul A.P.L., Acte administrative, Arhivă												
27			inspector	I	superior	S						
28			consilier juridic	I	superior	S						
29			inspector	I	superior	S						
30			inspector	I	asistent	S						
31									arhivar		M	nedeterminată
Compartimentul Autoritate Tutelara												
32			consilier juridic	I	superior	S						
33			consilier	I	superior	S						
34			inspector	I	principal	S						
Serviciul Achizitii Publice												
35		șef serviciu			II	S						
36			consilier achizitii public	I	superior	S						
37			consilier achizitii public	I	superior	S						
38			consilier achizitii public	I	asistent	S						
39			consilier achizitii public	I	asistent	S						
40			consilier achizitii public	I	asistent	S						
41			consilier achizitii public	I	debutant	S						
42			consilier achizitii public	I	debutant	S						
Serviciul Lucrării Publice												
43		șef serviciu			II	S						
44			inspector	I	superior	S						
45			inspector	I	superior	S						
46									insp de spec	gr IA	S	nedeterminată
47									insp de spec	gr I	S	nedeterminată
48			inspector	I	superior	S						
49			inspector	I	superior	S						
50			inspector	I	superior	S						
51			inspector	I	asistent	S						
Serviciul Proiecte cu Finanțare Internațională												

52		șef serviciu			II	S							
53			consilier juridic	I	superior	S							
54			consilier	I	superior	S							
55			inspector	I	superior	S							
56			consilier	I	principal	S							
57			consilier	I	principal	S							
58			consilier	I	asistent	S							
59			consilier	I	asistent	S							
Direcția Generală Economică													
60			director general		II	S							
61			director general adjunct		II	S							
Serviciul Evidență Persoane Fizice și Juridice													
62			șef serviciu		II	S							
Compartimentul Constatare Impunere, Control Persoane Juridice													
63			inspector	I	superior	S							
64			inspector	I	superior	S							
65			inspector	I	superior	S							
66			inspector	I	superior	S							
67			inspector	I	superior	S							
68			inspector	I	superior	S							
69			referent	III	superior	M							
Compartimentul Constatare Impunere, Control Persoane Fizice													
70			inspector	I	superior	S							
71			inspector	I	superior	S							
72			inspector	I	superior	S							
73			inspector	I	superior	S							
74			inspector	I	superior	S							
75			inspector	I	superior	S							
76			inspector	I	principal	S							
77			inspector	I	principal	S							
78			inspector	I	asistent	S							
79			inspector	I	asistent	S							
80			referent	III	superior	M							
Compartimentul Evidență Impozite și Taxe Locale, Informare Contribuabili													
81			inspector	I	superior	S							

115			inspector	I	principal	S					
116			inspector	I	principal	S					
117			inspector	I	asistent	S					
118			referent spec	II	superior	SSD					
119			referent	III	superior	M					
120			inspector	I	asistent	S					
Compartimentul Buget, Prognoze economice											
121			consilier	I	superior	S					
122			consilier	I	superior	S					
123			inspector	I	superior	S					
124			inspector	I	debutant	S					
Serviciul Cheltuieli, Financiar Contabilitate											
125		șef serviciu			II	S					
Biroul Contabilitate											
126		șef birou			II	S					
127			consilier	I	superior	S					
128			consilier	I	superior	S					
129			consilier	I	superior	S					
130			consilier	I	superior	S					
131			consilier	I	principal	S					
132			consilier	I	asistent	S					
Compartimentul Financiar											
133			consilier	I	superior	S					
134			consilier	I	asistent	S					
135			referent	III	superior	M					
Serviciul Cultură, Sport											
136								II	S	nedeterminată	
137							insp. de spec.	gr. IA	S	nedeterminată	
138							insp. de spec.	gr. IA	S	nedeterminată	
139							insp. de spec.	gr. I	S	nedeterminată	
140							insp. de spec.	gr. II	S	nedeterminată	
141							insp. de spec.	gr. II	S	nedeterminată	
142							insp. de spec.	debutant	S	nedeterminată	
143							administrator I		M	nedeterminată	
144							magaziner		M	nedeterminată	
Arhitect șef											
145		arhitect șef				S					

Compartimentul Tehnologia Informatiei									
175			consilier	I	superior	S			
176			consilier	I	superior	S			
Serviciul Administrativ									
177								II	S - nedeterminată
178							sofer	I	nedeterminată
179							sofer	I	nedeterminată
180							sofer	I	nedeterminată
181							sofer	I	nedeterminată
182							sofer	I	nedeterminată
183							muncitor calificat	I	nedeterminată
184							muncitor calificat	I	nedeterminată
185							muncitor calificat	IV	nedeterminată
186							muncitor calificat	III	nedeterminată
187							muncitor calificat	II	nedeterminată
188							Ingrijitor		nedeterminată
189							Ingrijitor		nedeterminată
190							Ingrijitor		nedeterminată
191							Ingrijitor		nedeterminată
192							Ingrijitor		nedeterminată
193							Ingrijitor		nedeterminată
194							Ingrijitor		nedeterminată
195							portar		nedeterminată
196							portar		nedeterminată
197							portar		nedeterminată
198							portar		nedeterminată
199							portar		nedeterminată
200							portar		nedeterminată
201							portar		nedeterminată
Biroul Audit Intern									
202		sef birou				II	S		
203			auditor	I	superior	S			
204			auditor	I	superior	S			
205			auditor	I	superior	S			
206			auditor	I	principal	S			
207			auditor	I	asistent	S			
Compartimentul Control Intern									

208			consilier	I	superior	S						
Compartimentul Securitate și Sănătate în muncă, situații de urgență												
209			inspector	I	asistent	S						
210			inspector	I	superior	S						
211			inspector	I	superior	S						
212									insp de spec.	gr. II	S	nedeterminată
Compartimentul Guvernare Corporativă												
213			consilier juridic	I	superior	S						
214			consilier	I	superior	S						
Serviciul Îndrumare Asociații de Proprietari												
215		sef serviciu			II							
216			consilier juridic	I	superior	S						
217			inspector	I	asistent	S						
218			inspector	I	asistent	S						
219			inspector	I	asistent	S						
220			inspector	I	asistent	S						
221			inspector	I	debutant	S						
222			referent	III	superior	M						

* posturile pot fi ocupate și cu fracțiune de normă

